

# ATHENA<sup>2010</sup>

La nouvelle mise à jour - Toujours plus rapide, toujours mieux ...

ATHENA 2010 est imprégné de l'évolution technique et créative d'AutoCAD 2010, comme p. ex. l'adaptation à la nouvelle interface (ribbons), de nouveaux éléments de programme et de nombreuses améliorations et optimisations. À souligner tout spécialement, l'augmentation de la vitesse de travail en 3D.

ATHENA 2010 est un logiciel rapide et stable qui garantit un travail productif et efficace.

## Travailler plus rapidement en 3D

La vitesse de travail s'est considérablement accrue dans ATHENA 3D. P. ex., le changement de modes de représentation est jusqu'à 5 fois plus rapide par rapport à la version précédente d'ATHENA.

## Nouveaux ribbons ATHENA

Toutes les commandes d'ATHENA sont désormais rassemblées sur les barres multifonctions. Le regroupement des commandes d'ATHENA sur des ribbons augmente la clarté et le confort d'utilisation – le travail n'en est que plus fluide et rapide.

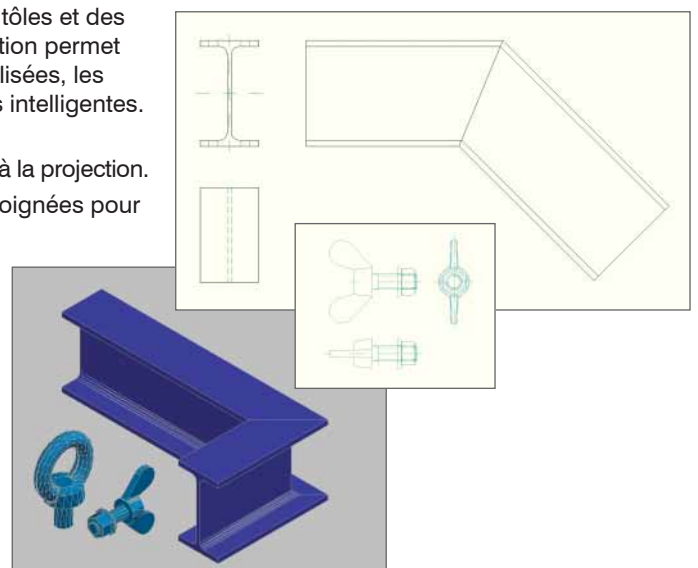


## Projection d'objets ATHENA

Il était déjà possible de projeter des objets ATHENA tels que p. ex. des tôles et des profils, ainsi que des polygones, mais la nouvelle commande de projection permet d'étendre les projections aux pièces générales, p. ex. les pièces normalisées, les demi-produits, les vissages et les alésages, et de rendre les projections intelligentes. Les vues intelligentes offrent maintenant les possibilités suivantes :

- Les modifications réalisées sur l'élément mère s'appliquent directement à la projection.
- Les projections peuvent être éditées par double-clic ou à l'aide des poignées pour modifier l'élément mère de la manière correspondante.
- Une inscription automatique des projections est désormais possible.
- La fonction « Compter éléments » ne tient plus compte qu'une seule fois d'un élément mère et de ses vues.
- Les objets de longueur peuvent être découpés dans la projection, p. ex. demi-poutrelle IPE sur onglet.
- Les vues peuvent être réduites.

Cette nouvelle fonctionnalité augmente de façon considérable « l'intelligence » des dessins ATHENA. Les éléments créés avec la nouvelle commande de projection peuvent ainsi être utilisés directement dans ATHENA-3D. C'est un grand point fort d'ATHENA 2010 !

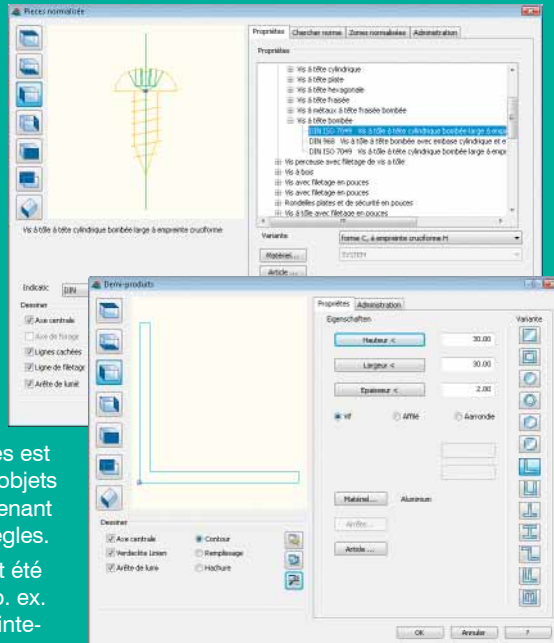


## Pièces normalisées et demi-produits

Les boîtes de dialogues des pièces normalisées et des demi-produits sont désormais des boîtes de dialogue MFC. Il est dès lors possible d'organiser les boîtes de dialogues avec des cartes registres et une arborescence Windows pour un maniement encore plus ergonomique.

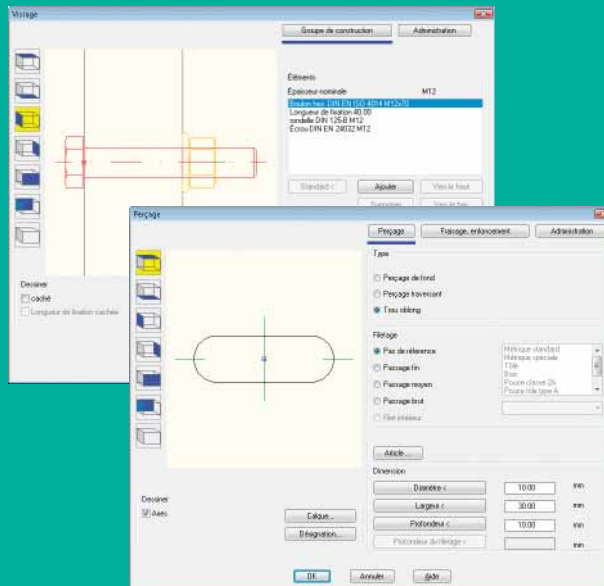
Les pièces normalisées et les demi-produits peuvent maintenant être sélectionnés dans différentes vues de la boîte de dialogue et insérés dans le dessin. Vue de face ou postérieure, vue latérale, vue en plan ou vue d'en bas, ou encore comme solide 3D. Cette variété de vues est particulièrement avantageuse pour les objets de longueur (profils) qui peuvent maintenant être disposés et découpés selon des règles.

Par ailleurs, les pièces normalisées ont été complétées par env. 3.000 éléments (p. ex. vis Hilti). Dans l'ensemble, il existe maintenant près 75.000 éléments.



## Vissages et alésages

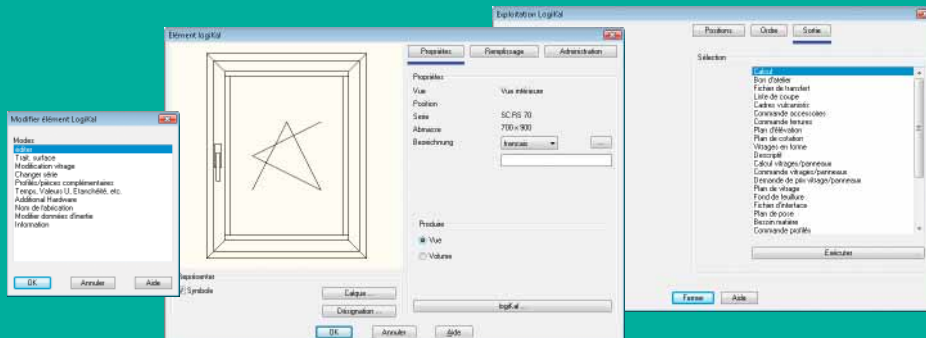
Même les vissages peuvent désormais être sélectionnés et insérés selon différentes vues, p. ex. en tant que coupe, vues latérales, de gauche et de droite, vue en plan, vue d'en bas ou solide 3D.



## Interface LogiKal

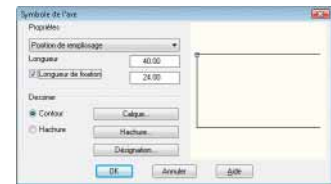
L'interface LogiKal d'ATHENA a été complétée par la nouvelle commande « Exploitation LogiKal », qui permet d'exploiter directement à partir d'ATHENA des éléments LogiKal tels que p. ex. des fenêtres, des portes ou des façades. L'utilisateur peut ainsi éditer rapidement et simplement toutes les listes de son environnement habituel sans devoir changer de programme.

La commande « Élément LogiKal » a en outre été remaniée ; p. ex., les vues d'éléments existantes peuvent désormais être modifiées par un double-clic. Pour la modification d'un élément, l'utilisateur passe alors directement à la boîte de dialogue LogiKal correspondante (p. ex. « Vitrage » ou « Changer série profils »).



## Symbole de l'axe

Cette nouvelle commande 3D est utilisée pour définir la position de remplissages à l'intérieur d'un groupe de construction barre. Elle offre la possibilité d'insérer un axe de vitrage, une position de remplissage ou un niveau de remplissage.



## Autres nouvelles commandes et ajouts

- L'aide d'ATHENA a été complétée par des tutoriels (instructions « pas à pas » avec des vidéos).
- De nouveaux matériaux ont été intégrés dans la base de données de matériaux.
- Conversion d'objets 2D en solides 3D.
- Cale, joint et silicone maintenant avec prédéfinition de matériau également.
- Amélioration de la fonctionnalité de développement de tôle et bien davantage.

## Conditions du système

- AutoCAD 2007 à 2010
- ADT 2007
- AutoCAD Architecture 2008 à 2010
- AutoCAD Mechanical 2007 à 2010

Système d'exploitation :  
Windows XP prof. ou Windows Vista

Hardware :  
ATHENA nécessite la même configuration Hardware qu'AutoCAD.

AutoCAD – marque déposée enregistrée auprès Autodesk Inc.  
Windows XP, Vista, 7 – marque déposée enregistrée auprès Microsoft Inc.

CAD-PLAN GmbH  
Frankfurter Str. 59-61  
63067 Offenbach  
Allemagne

Tel. +49-69-800 818-0  
Fax +49-69-800 818-18

info@cad-plan.com  
www.cad-plan.com

CAD-PLAN

