

Vorteile von AutoCAD Architecture gegenüber AutoCAD

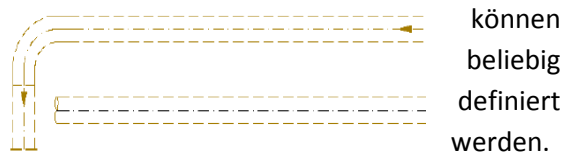
Warum sollte sich der Kunde vor der Anschaffung bzw. vor dem Upgraden eines AutoCAD Produktes Gedanken über das richtige Vertikalprodukt machen? In der Regel denkt man, dass das pure AutoCAD als Grundlage genügt. Die fachspezifischen Applikationen wie z.B. **ATHENA** für die Metall-/Glas-/Fassadenbau-Branche ergänzen es genügend, sodass ein sogenanntes Vertikalprodukt wie z.B. AutoCAD Architecture (ADT) überflüssig erscheint.

Dies ist zum einen Teil richtig, zum anderen jedoch nicht: Autodesk investiert viel Zeit & „Know How“ in Ihre Vertikalprodukte, um das reine AutoCAD mit vielen sinnvollen und vor allem „fachspezifischen“ Funktionen zu erweitern. So werden z.B. für unsere Hauptbranche „Baugewerbe“ die Funktionen von ADT zu einer sehr guten täglichen Hilfe, um auf der einen Seite Zeit beim konstruieren zu sparen und auf der anderen Seite die Qualität der Zeichnungen zu steigern.

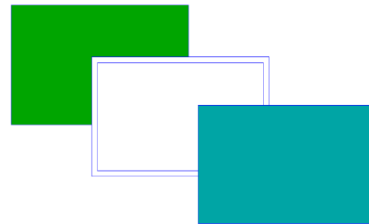
Hier werden nur einige der wichtigsten Erweiterungen von ADT aufgeführt, welche nicht im reinen AutoCAD enthalten sind.

Es werden lediglich Beispiele aufgeführt und diese sind dank hoher Flexibilität auch für andere Zwecke „zu missbrauchen“.

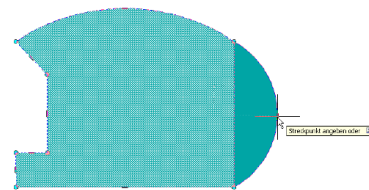
Die Funktion der „**Wände**“ im ADT kann z.B. eine Kombination aus mehreren Linien zu einer (siehe Bild) Abbildung von Rohrleitungen missbraucht werden. Layer, Linienarten, ...



Die „**AEC Polygone**“ sind erweiterte Polylinien die dank ihrer Intelligenz, welche bei normalen AutoCAD Polylinien nicht vorhanden ist, so verändert werden können, dass diese mit Schraffuren, Doppellinien, Farben und zum Verdecken von Objekten zu gebrauchen sind.



Diese Elemente können auch über Griffe sehr schnell gezogen bzw. verändert werden.



Die Funktion der „**AEC Bemaßungen**“ besitzt viele erweiterte Funktionen zur normalen AutoCAD Bemaßung. Es können zusammenhängende Bemaßungen von ganzen Objekten erstellt werden.

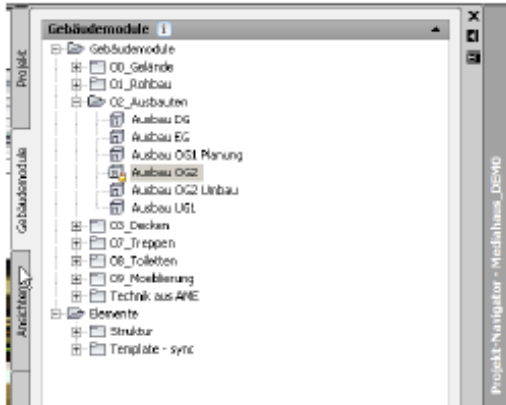


Diese Objekte können beliebig erweitert und angepasst werden.

Die Funktion der „**Maskenblöcke**“ ermöglicht 2D Blöcke auf Zeichnungen zu platzieren und diese zu verdecken bzw. zu maskieren. Somit kann die Reihenfolge der Sichtbarkeit geregelt werden.

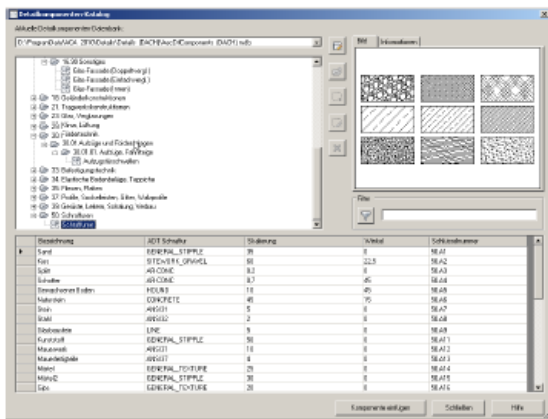


Die „Projektverwaltung“ oder auch der „Projektnavigator“ genannt ist ein sinnvolles Tool das alle Zeichnungen und Daten von einem Projekt logisch und übersichtlich verwalten kann.



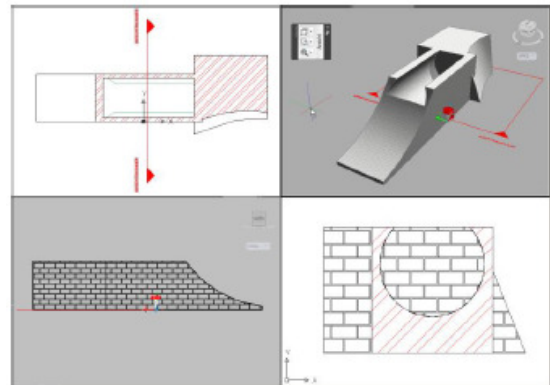
Es werden Bibliotheken, Layervorgaben, Kundendaten, Informationen und vieles mehr pro Projekt übersichtlich gespeichert.

Der „Detailkomponenten Katalog“ ist ein sehr komplexer Verwaltungsapparat, der es zulässt Normdaten, Schraffuren, Texturen oder benutzerdefinierte Blöcke übersichtlich zu verwalten.



Die Blöcke können mit verschiedenen Skalierungen, Layern oder Sichtbarkeit gesteuert und mit einer Voransicht dargestellt werden. Dieser Katalog hat viel mehr Möglichkeiten als das normale Design-Center im AutoCAD.

Die erweiterten „Modellierfunktionen“ ermöglichen ganz neue Darstellungsmöglichkeiten von frei erstellbaren Volumenkörpern:



Weitere Funktionen:

- MV Blöcke -> intelligente Blöcke nutzen
- Symbollinien -> benutzerdefinierte Linienzüge erstellen
- Anordnen -> Elemente oder Blöcke auf definierbaren Abständen / Zwischenräume aufteilen
- Neu positionieren -> platzieren von mehreren Objekten von einem Referenzpunkt.
- Gleichmäßige ausrichten -> richtet Objekte an einer Achse aus
- Zentrum -> richtet Objekte zwischen zwei Punkten aus
- Objekteigenschaften -> es können tabellarische Auswertungen von Flächen oder Räumen erstellt werden
- Anzeigethemen -> verschiedene Objekte und Blöcke können thematisch zugeordnet werden und anschließend Elemente eines gewählten Themas eingefärbt / hervorgehoben werden
- Anzeigenreihenfolge der Layer -> Objektbezogene Positionierung von z.B. Schraffuren, ...
- Erweiterte Layerfunktionen -> mehr Möglichkeiten
- Zeichnungsvergleich -> es können vorherige Zeichnungen mit den aktuellen verglichen werden und die Unterschiede werden bezeichnet und hervorgehoben.
- Unterstützung vom BIM Model -> ADT unterstützt bereits seit einigen Versionen die internationale systemunabhängige Datenbank „BIM“ welches die Zusammenarbeit im 3D verstärkt.

Nun noch einen Satz zum „Preis“: Obwohl der Listenpreis von AutoCAD Architecture Vollversion höher ist als der von AutoCAD, kann Ihnen CAD-PLAN durch einen größeren Rabatt einen günstigeren Preis für AutoCAD Architecture offerieren.