



Frage:

ATHENA erkennt scheinbar den USB-Hardwarelock nicht. Wenn ich das Programm starte erscheint die Fehlermeldung "Hardwareschutz falsch oder fehlend".

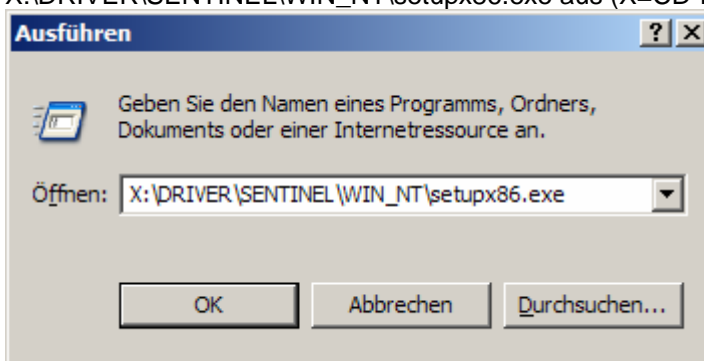
Antwort:

Wenn Sie ATHENA mit einem USB-Hardwarelock betreiben wollen, dürfen Sie diesen erst nach der ATHENA Installation aufstecken.

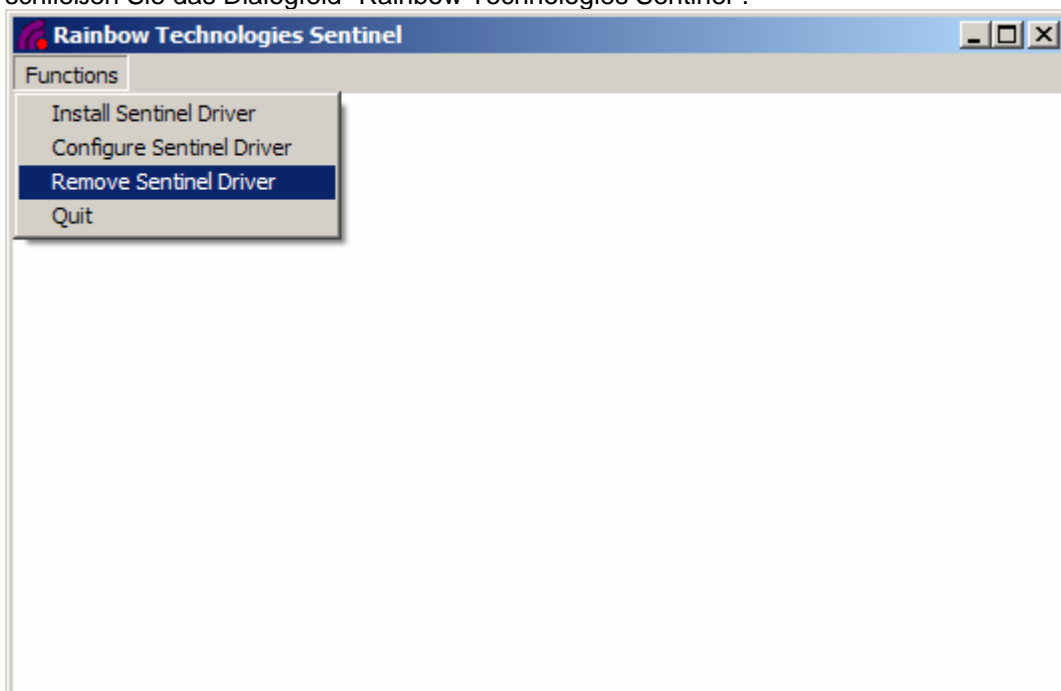
USB Sentinel SuperPro Hardwarelocks müssen unbedingt abgezogen werden, bevor die Treibersoftware installiert oder deinstalliert wird. Ansonsten misslingt die Installation des USB Treibers.

Sollte ATHENA den USB-Hardwarelock aus oben genannten Gründen nicht erkennen, müssen Sie die Treibersoftware deinstallieren und anschließend erneut installieren. Gehen Sie dazu wie folgt vor:

1. Ziehen Sie den Hardwarelock aus dem USB Steckplatz.
2. Legen Sie die ATHENA CD in das CD-ROM Laufwerk ein.
3. Klicken Sie Start > Ausführen und führen Sie die Datei X:\DRIVER\SENTINEL\WIN_NT\setupx86.exe aus (X=CD-ROM Laufwerk)

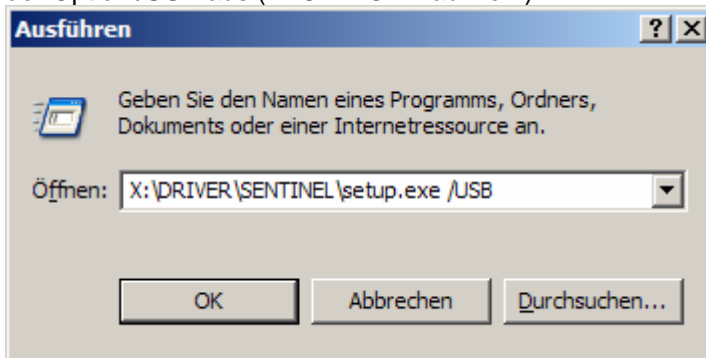


4. Klicken Sie im Dialogfeld "Rainbow Technologies Sentinel" das Menü Functions > Remove Sentinel Driver. Klicken Sie im folgenden Dialogfeld "Sentinel Remove" den Button OK und schließen Sie das Dialogfeld "Rainbow Technologies Sentinel".

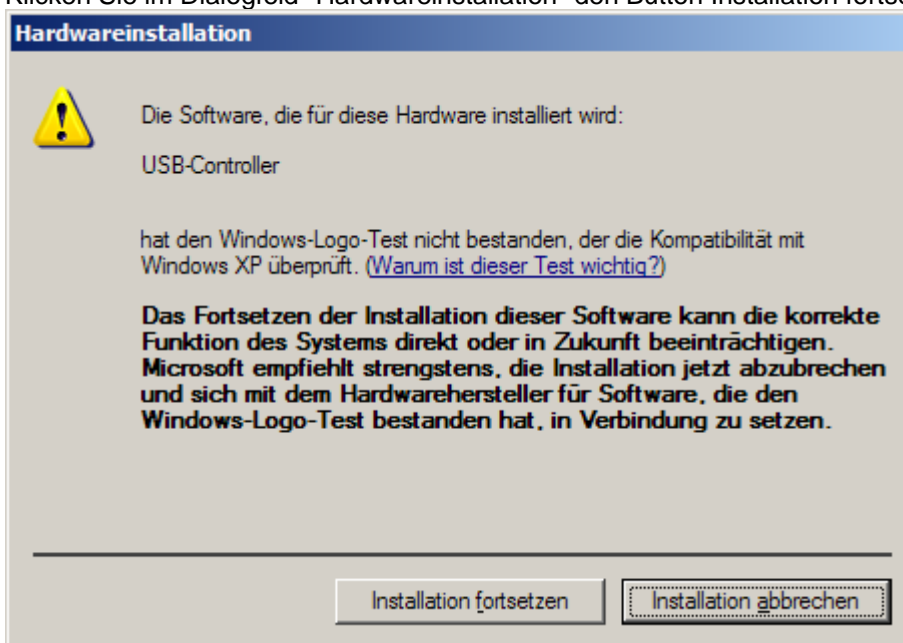




5. Klicken Sie Start > Ausführen und führen Sie die Datei "X:\DRIVER\SENTINEL\setup.exe" mit der Option /USB aus (X=CD-ROM Laufwerk).



6. Klicken Sie im Dialogfeld "Hardwareinstallation" den Button Installation fortsetzen.



7. Stecken Sie den Hardwarelock in einen freien USB Steckplatz und starten Sie ATHENA.