



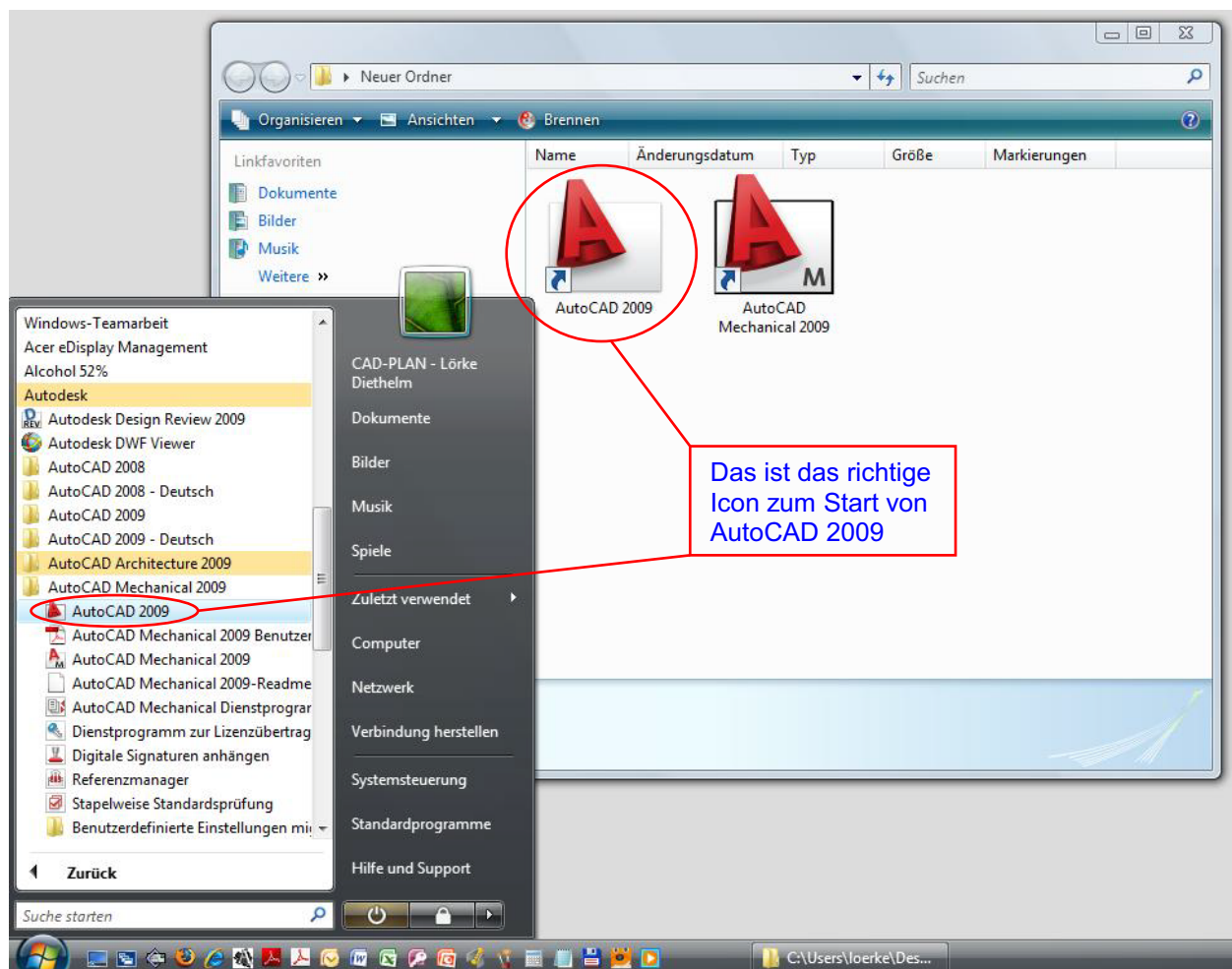
Installation von ATHENA 2008 / 2009 unter AutoCAD Mechanical 2009

Um eine einwandfreie Installation von ATHENA 2008/2009 unter AutoCAD Mechanical 2009 zu gewährleisten, beachten Sie bitte folgendes:

Zum einwandfreien Funktionieren von ATHENA 2008/2009 muss ATHENA auf dem AutoCAD Profil von AutoCAD Mechanical 2009 installiert werden.

Bei der Installation von AutoCAD Mechanical 2009 wird neben dem „AutoCAD Mechanical 2009“ Profil ein „AutoCAD 2009“ Profil installiert.

Vor der Installation von ATHENA 2008/2009 müssen Sie AutoCAD unbedingt über das „AutoCAD 2009“ Profil starten. Das tun Sie am besten über das Startmenü. In -> Alle Programme -> Autodesk -> AutoCAD Mechanical 2009 finden Sie zwei Start Icons. Das Icon OHNE das kleine schwarze M ist das richtige:



Starten Sie AutoCAD 2009 einmal komplett und **schließen Sie es wieder**.
Nun können Sie ATHENA 2008/2009 installieren.